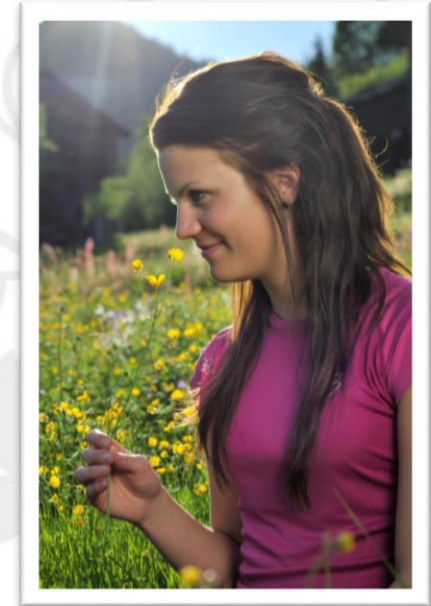




HJARTDAL
KOMMUNE

KVA TYDER DETTE FOR DEG SOM HYTTEEIGAR?

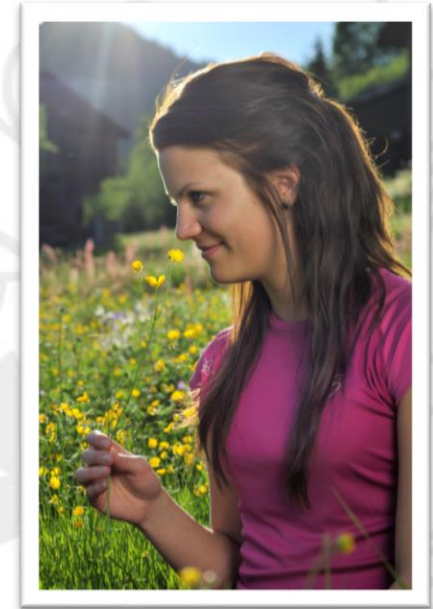


- Hjartdal kommune leverer vatn til deg
- Hjartdal kommune tar hand om kloakken din
- Hjartdal kommune har ansvar for drift av infrastrukturen
- Hjartdal kommune følgjer opp krav og pålegg knytt til miljø og helse



HJARTDAL
KOMMUNE

ULIKE UTGANGSPUNKT





1. Høg sanitær standard = Kloakk til tett tank og privat vatn i dag
2. Høg sanitær standard = Tilkopla kommunalt avløpsanlegg og privat vatn i dag

3. Låg sanitær standard som har sagt ja til avløp, men har ikkje fått tilbod om vatn
4. Låg sanitær standard som har takka nei til avløp (og vatn).
5. Låg sanitær standard som ikkje har fått tilbod om vatn og avløp.



1. HØG SANITÆR STANDARD

- Har mellombels løyve og er pliktige til å kople seg til avløp
- Omfatta av refusjonsordning for avløp (ikkje mva.)
- Refusjonsbeløp fastsett i 2012
- Endeleg refusjonsbeløp klart når feltet er ferdig utbygd (+ max 15%)

- Refusjonsbeløp hovudleidning er likt for alle
 - Kr 17.000,-
- Refusjonsbeløp felt varierer frå felt til felt
 - Kr 55.000 – 70.000,-
- Tilkoplingsavgift til reinseanlegg
 - kr 24.938,-

- Kan halde fram med privat vassforsyning i 5 år dersom det er investert minst 50.000 kroner til eiga vassforsyning i perioden 2013-2017
- Eller
- 3 års fritak for årsavgift ved kontrakt om kommunalt vatn når tilbod kjem.
- Årsavgift vatn og avløp 9.900,-
- Tilkoplingsavgift vatn kr 130.000,-.



2. HØG SANITÆR STANDARD

- Tilkopla kommunalt avløpsnett og privat vatn i dag.
- Kan halde fram med privat vassforsyning i 5 år dersom det er investert minst 50.000 kroner til eiga vassforsyning i perioden 2013-2017

Eller

- 3 års fritak for årsavgift ved kontrakt om kommunalt vatn når tilbod kjem.
- Årsavgift vatn og avløp 9.900,-
- Tilkoplingsavgift vatn kr 130.000,-.
- Tilkoplingsavgift avløp
 - Tidlegare tett tank = som alternativ 1
 - Nye kr 130.000,-

LÅG SANITÆR STANDARD

- Dersom du har sagt JA til avløp utan å vere klar over at du må ha kommunalt vatn vil du få mogelegheit til å ombestemme deg når du får tilsendt nytt tilbod for både vatn og avløp.
- Dersom du har sagt NEI til avløp vil du få mogelegheit til å ombestemme deg når du får tilsendt nytt tilbod for både vatn og avløp

- Dersom du har hytte med låg standard i dag og ikkje ønskjer høg standard (avløp) vil du ikkje få krav om kommunal tilkopling.

- Tilkoplingsavgift V+A: 260.000,-
- Årsavgift V+A: 9.900,-
- Fritak for årsavgift for vatn i 3 år etter tilkopling dersom du teiknar kontrakt om tilkopling innan 2 månader etter at tilbod er sendt ut.

GENERELT FOR ALLE

- Ingen indeksregulering før vi kan tilby vatn
- Vi vil bruke generell kommunal indeks